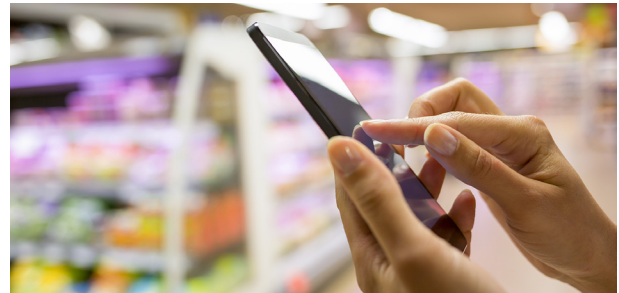


MASTER

Management ständiger Erreichbarkeit

Neue Wege zum gesunden Umgang mit modernen Informations- und Kommunikationsmedien



Viele Menschen sind heute für Ihre Arbeit immer und überall erreichbar – ist das Segen oder Fluch? Wie kann man mit Erreichbarkeit umgehen? Das Projekt „MASTER – Management ständiger Erreichbarkeit“ von der Uni Freiburg und dem ISF München untersucht diese Fragen mit verschiedenen Unternehmen aus der IT-Branche. Es wird gefördert vom Bundesministerium für Arbeit und Soziales im Rahmen der Initiative Neue Qualität der Arbeit.

Gefördert durch:



Im Rahmen der Initiative:



Fachlich begleitet durch:



Projektlaufzeit:
September 2014 bis August 2017

Wissenschaftliche Partner



Koordination

ISFMÜNCHEN

Unternehmenspartner

ByteAction
GROUP of Internet Companies



kühn&weyh

Q²factory

schuelke.net
internet.security.consulting

Transferpartner

iga
Initiative Gesundheit & Arbeit

BKK
Dachverband

DGUV
Deutsche Gesetzliche Unfallversicherung
Spitzenverband

AOK
Die Gesundheitskassen

vdek
Die Ersatzkassen

FVAO
Freiburger Verein für Arbeits-, Organisations-
und Wirtschaftsforschung



ver di

Bundesvereinigung der
Deutschen Arbeitgeberverbände

Weitere Informationen

Dr. Barbara Pangert, Dr. Nina Pauls
barbara.pangert@psychologie.uni-freiburg.de
nina.pauls@psychologie.uni-freiburg.de
0761-203-9153

Dr. Wolfgang Menz
wolfgang.menz@isf-muenchen.de
089-272921-55

www.erreichbarkeit.eu

XING-Gruppe
Ständige Erreichbarkeit

